

# Taster-Einsatz Typ TE

## Funktion

**Funktion:** Potentialfreier elektrischer Tastereinsatz zum Schliessen eines Stromkreises mit Impulsfunktion. Flache Bauform

## Technische Daten

<b>Typ:</b>	TE	
<b>Technik:</b>	Schliesserkontakt COM, NO	
<b>Werkstoff:</b>	Taster goldfarben:	Messing
	Taster silberfarben:	Edelstahl
	Gehäuse:	Kunststoff
<b>Schaltleistung:</b>	24 VAC/VDC (0.2A)	
<b>Anschluss elektrisch:</b>	Anschlusskabel 5m lang 2x 0.75mm <sup>2</sup>	
<b>Schutzart:</b>	IP65 (Frontschutz)	
<b>Umgebungstemp.:</b>	-20°C / +60°C	
<b>Montage:</b>	In bauseitige Montageplatte	
<b>Einbaulage:</b>	Nur auf vertikale Flächen	
<b>Lieferumfang:</b>	2 Stk. Kontermuttern	

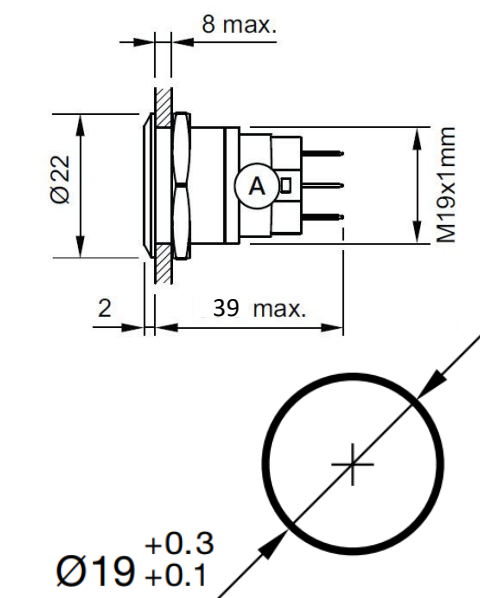
## Bestelldaten

### Art.-No. Typ

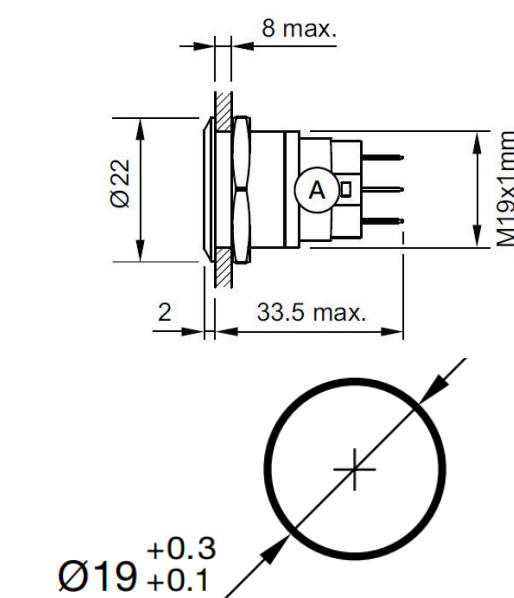
05 100932	Taster silberfarben
05 100934	Taster goldfarben



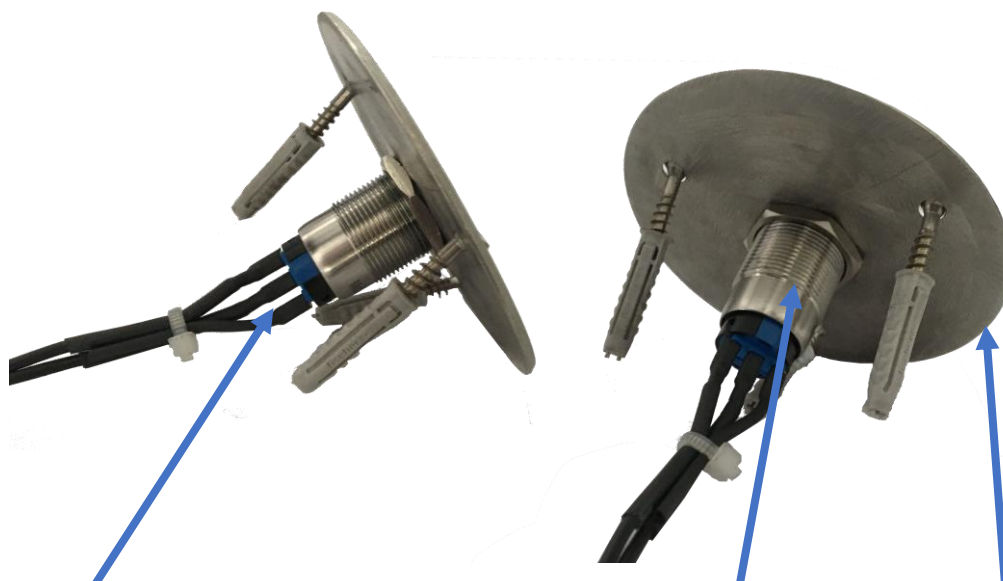
Abmessungen Taster goldfarben



Abmessungen Taster silberfarben



## Beispiel Aufnahmeplatte (bauseits) für Tastereinsatz



**Lötanschluss  
mit Schrumpfschlauch**

**Bohrung  
siehe Seite 1/2**

**Beispiel einer  
Aufnahmeplatte**

Dies ist ein Beispiel einer Aufnahmeplatte für den Tastereinsatz,  
diese ist bauseits zu erstellen und zu liefern.  
Sie ist nicht im Lieferumfang enthalten!