

# Manometer-Absperrventil Typ MAV / MAV-PR

**G 1/2"**

## Beschreibung

<b>Funktion:</b>	Dient zur Entlastung eines angeschlossenen Manometers. Für Betriebsdrücke bis 100 bar.
<b>Anwendung:</b>	Freigabe des Betriebsdrucks für ein angebautes Manometer. Druckprobe mit Entlüftung.

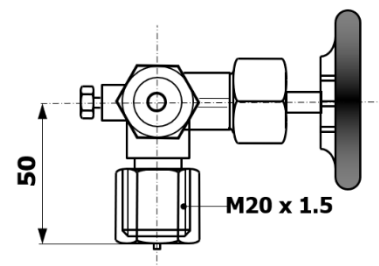
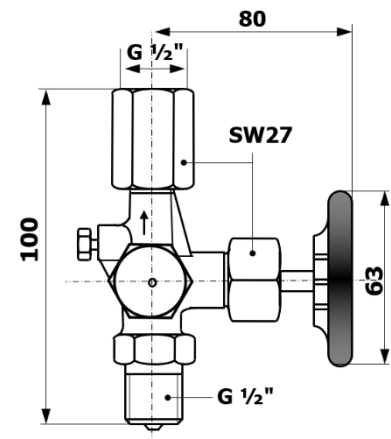
## Technische Daten

<b>Typ:</b>	MAV / MAV-PR
<b>Gehäuse:</b>	Messing
<b>Betriebsdruck:</b>	Max. 100 bar
<b>Innenteile:</b>	Messing, Edelstahl
<b>Handrad:</b>	Kunststoff
<b>Druckanschluss:</b>	Aussengewinde G 1/2"
<b>Manometeranschl.:</b>	Innengewinde G 1/2"
<b>Prüfanschluss:</b>	Aussengewinde M20 x 1.5 (MAV-PR)
<b>Medium:</b>	Gase der Gasfamilien 1, 2, 3, neutrale gasförmige
<b>Umgebungstemp.:</b>	-10°C / +50°C
<b>Einbaulage:</b>	nur senkrecht stehend, Einbau im Gebäudeinneren
<b>Zulassung:</b>	DVGW-G

## Bestell-Daten

<b>Art.-No:</b>	
8051015	Manometer-Absperrventil
8051016	Manometer-Absperrventil mit seitlichem Abgang

Mit seitlichem Abgang



ohne seitlichen Abgang

